

## First Class bis ins kleinste Detail:

### Hydropanel in Vielflieger-Lounge



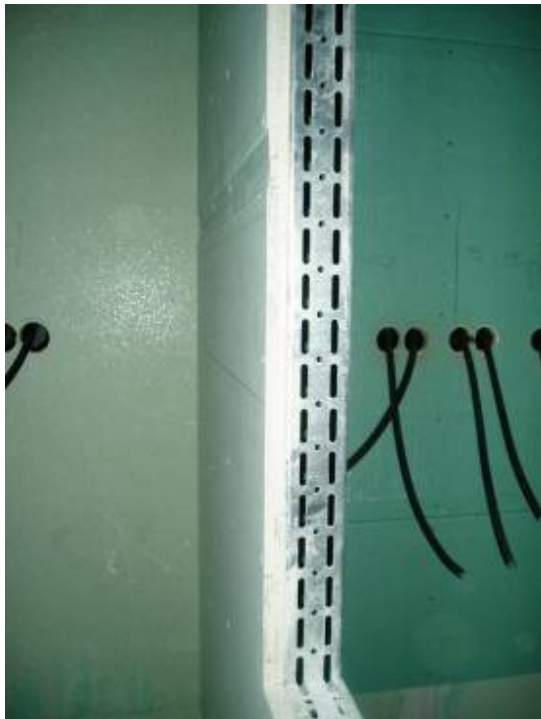
Luxus beginnt für Flugreisende in München bereits am Boden: Die Lufthansa-Passagiere der ersten Klasse haben die Gelegenheit, sich in einer besonderen Flughafen-Lounge eine Auszeit zu gönnen. Die exklusive Ausstattung spiegelt sich nicht nur im Interieur wider, sondern setzt sich auch in der Konstruktion bis ins kleinste Detail fort.

Im Wellness- und Badbereich überzeugt die Zementgebundene Trockenbauplatte Hydropanel von Siniat durch ihre hochwertigen Materialqualitäten. Sie ist stoßfest und vor allem resistent gegen Feuchtigkeit und Schimmel, bietet guten Schallschutz und genügt höchsten Brandschutzanforderungen. Der Münchener Flughafen ist ein europäisches und nationales Drehkreuz, das Reisenden einen attraktiven Aufenthalt bietet: Ein exklusiver Abfertigung verkürzt Lufthansa-First-Class-Kunden und HON-Circle-Mitgliedern die Zeit bis zum Ab-

flug. Auf über 860 Quadratmetern sind die Passagiere im Terminal 2 eingeladen, in einer eigens für sie eingerichtet Lounge zu entspannen. Entschleunigung statt Beschleunigung lautet hier die Philosophie. Der First-Class-Bereich verkörpert das gehobene Ambiente eines Nobelhotels und schafft einen angenehmen Mikrokosmos mitten im hektischen treiben des Flughafens.

#### KONTAKT

SINIAT GMBH, Christel Biendara  
T +49 6171 / 61 33 10, E [christel.biendara@siniat.com](mailto:christel.biendara@siniat.com)



**Wand im Aufbau:** Hydropanel im Bad als feuchteresistente Fliesenträgerplatte auf aussteifendem Metallständer



**Sanitärinstallationssystem:** Hydropanel als stabile Trockenbauplatte in Installationswand

In einer 30 Meter hohen Glashalle beherbergen zwei Ebenen alles, was vor oder nach einem langen Flug der Entspannung dient: ein Gourmetrestaurant, einen Komfort- Barbereich, einen Arbeits- und Ruheraum, eine Cigar-Lounge sowie ein eigenes Badeareal. Die Errichtung der nicht tragenden Wände im Innenbereich des Bades erfolgte im zeitsparenden Trockenbauverfahren mit Hydropanel von Siniat und ermöglichte es, die Planung des Aachener Architekturbüros K2 innerhalb kürzester Zeit zu realisieren. Vier Einheiten sorgen mit Duschen, Bädern oder Jacuzzi für eine private Atmosphäre. Sie zeichnen sich durch eine Materialqualität aus, die in starkem Kontrast zum sonst üblichen funktionalen Design an Flughäfen steht. Das Gestaltungsprinzip bedient sich einer Formensprache, die auf das Wesentliche reduziert ist. Materialien wie Grauwacke und Eichenholz wechseln sich mit weißem Marmor ab und kontrastieren effekt-

voll mit Edelstahl und Glas. Maßgefertigte Waschtische mit Armaturen von Antonio Citterio komplettieren das Interieur. Die hohe Qualität der Ausführung spiegelt sich sowohl in der Raumausstattung als auch in der Grundkonstruktion wider.

### **Produktvorteile auf einen Blick: Hydropanel im hochwertigen Innenausbau**

Zum Einsatz kam die zementgebundene Trockenbauplatte Hydropanel von Siniat, die durch ihre bauphysikalischen Vorteile überzeugt. Ihre Materialeigenschaften erhält die Platte durch den bewährten Werkstoff Faserzement: eine baubiologisch unbedenkliche Verbindung aus Wasser, Portlandzement, mineralischen Füllstoffen und organischen Fasern.

Resistent gegenüber Schimmel und Fäulnisbakterien, wasserbeständig und feuchtigkeits-

### **KONTAKT**

**SINIAT GMBH**, Christel Biendara  
T +49 6171 / 61 33 10, E [christel.biendara@siniat](mailto:christel.biendara@siniat).

unempfindlich nach DIN EN 492, ist Hydropanel hervorragend für Wandkonstruktionen in Nassbereichen geeignet. Mit ihrer hohen Rohdichte garantiert sie darüber hinaus gute Schallschutzeigenschaften – eine wichtige Voraussetzung, um störende Lärmeinflüsse in den Ruheräumen zu vermeiden. Ein weiterer Vorteil des Materials: Die hohe Stoßfestigkeit sorgt für Langlebigkeit, was gerade in stark frequentierten öffentlichen Bereichen ein großes Plus ist. Aufgrund der Nichtbrennbarkeit (Baustoffklasse A2-s1, d0) erfüllt die zementgebundene Trockenbauplatte die hohen Sicherheitsbestimmungen am Münchener Flughafen. Mit Hydropanel lassen sich geprüfte Wandkonstruktionen bis zu einer Feuerwiderstandsklasse EI 120 bauen. Durch ihre Stabilität halten die Trockenbauplatten starken mechanischen Belastungen sowohl während der Nutzung als auch bei Transport und Montage stand. Dank ihrer Festigkeit lassen sie sich zur Aussteifung von Innentrennwänden und für die Realisierung sehr schmaler Wandquerschnitte verwenden. Architekten und Planer ist es somit möglich, den zur Verfügung stehenden Raum maximal zu nutzen.



*Sicherheit im Bad mit zementgebundenen Trockenbauplatten von Siniat*

## **Einfache Montage auf Metall- Unterkonstruktionen**

Im Badbereich der Flughafen-Lounge wurden die zementgebundenen Trockenbauplatten in mehreren Trennwänden verwendet. Das ausführende Unternehmen, die Lindner AG, setzte Hydropanel im Format 3.000 x 1.250 Millimeter in einer Stärke von zwölf Millimetern ein. Handwerklich leicht zu montieren, erfolgt die Befestigung der Trockenbauplatte auf einer Metall-Unterkonstruktion aus vertikalen C-Wand-Profilen (50 und 75 Millimeter), die an Decken und Fußböden über horizontale U-Deckenprofile angebracht werden. Die Metall-Unterkonstruktion muss so dimensioniert sein, dass sich die Befestigungselemente richtig verwendet werden lassen und für die Befestigungselemente richtig verwenden lassen und für den gewählten Achsenabstand des Ständerwerkes ein ausreichender Bauteilwiderstand erreicht wird. Die Wandkonstruktion ist zudem so zu bemessen, dass die fertige Trennwand äußerer Belastungen und dem Eigengewicht standhält. Abhängig von der Wandhöhe sind schlanke Wandquerschnitte ab 68 Millimeter möglich.

## **Einfache Befestigung ohne Vorbohren**

Die Platten lassen sich mit speziellen Hydropanel schrauben ohne Vorbohren befestigen. Auf einer Holz-Unterkonstruktion können Verarbeiter auch klammern. Durch die geschlossenen Formate bedarf es keine Horizontalfugen. Spachtel- und Nacharbeiten lassen sich somit minimieren und Kosten sparen. Ein weiterer Vorteil sind die abgeschrägten Längskanten: Sie sorgen bei der Befestigung für einen perfekten Übergang. Ein Verkleben der Stöße ist nicht erforderlich. Mit hartmetallbestückten Werkzeugen lassen sich die Platten problemlos sägen, fräsen oder bohren. Das passende Zubehör wie die gebrauchsfertige Spachtelmasse, das Gewebepapier zum Einlegen in die Fuge sowie die speziellen Schrauben ermöglichen eine einfache Verarbeitung.

## **KONTAKT**

**SINIAT GMBH**, Christel Biendara  
T +49 6171 / 61 33 10, E [christel.biendara@siniat](mailto:christel.biendara@siniat).

## Universell einsetzbar für Wand, Boden und Decke

Die zementgebundene Trockenbauplatte Hydropanel von Siniat eignet sich aber nicht nur für hochwertige Konstruktionen im Bad- und Sanitärbereich, sondern für alle Innenräume. Ganz gleich, ob Wand, Decke oder Boden: Ihr Einsatzspektrum reicht von Wohnräumen über Büros, Küchen und Bäder bis hin zu öffentlichen Bauten wie Schulen. Trennwände, abgehängte Decken, Dachausbau, Systemböden oder schwimmender Estrich können so problemlos realisiert werden. Hydropanel ist als Fliesenträgerplatte für Anwendungen bis einschließlich Klasse C des Fachverbandes des Deutschen Fliesengewerbes geeignet. Ihre glatte Oberfläche eröffnet vielfältige Gestaltungsoptionen: Hydropanel lässt sich auch tapezieren, verputzen oder streichen.

Die Trockenbauplatte ist für Flächen einsetzbar, die hoher Feuchtigkeitsbeanspruchung ausgesetzt sind. Dazu zählen Großküchen, Sanitäreinrichtungen, Brauereien oder Molkereien, Schwimmbäder, Wellnessbereiche und Krankenhäuser.

## Vorteilhafte Formate

Die Faserzementplatten sind in den Dicken neun und zwölf Millimeter und in einem maximalen Nutzmaß von 3.000 x 1.250 Millimeter und 2.600 x 1.250 Millimetern erhältlich. Hyd-

ropanel ist außerdem ab 2009 in dem kleineren Format 1.250 x 900 Millimeter als Einmannplatte lieferbar. Umfangreiche Planungsgrundlagen sowie Bemessungs- und Konstruktionshilfen bietet die technische Dokumentation Planung und Anwendung Hydropanel, die kostenlos bei Siniat angefordert werden kann.

**Fotos:** Die Errichtung der nicht tragenden Wände im Bad der Lufthansa-Lounge erfolgte mit der zementgebundenen Trockenbauplatte Hydropanel von Siniat.

### BAUTAFEL

**Produkt:** Siniat Trockenbauplatte Hydropanel

**Architekt:** Architekturbüro K2, Aachen

**Generalunternehmer:** Flughafen München

**Trockenbau:** Lindner AG, Arnstorf

**Systemberatung:** Siniat GmbH, Oberursel

**Abdruck honorarfrei – Belegexemplar erbeten!**

1

## KONTAKT

**SINIAT GMBH**, Christel Biendara  
T +49 6171 / 61 33 10, E [christel.biendara@siniat](mailto:christel.biendara@siniat).